



Selective **Parfums**

AUSZUG AUS DEM PRODUKTKATALOG

## WELLNESS UND HAUTPFLEGE

Aktualisiert im September 2017

**Sehr geehrte Kunden,**

auf den folgenden Seiten finden Sie Informationen zu unseren Produkten. Wir wünschen viel Spaß beim Stöbern durch unser sinnlich verführerisches Sortiment und stehen Ihnen bei Anfragen gerne telefonisch sowie per E-Mail zur Verfügung.

Ihr Selective Parfums Team

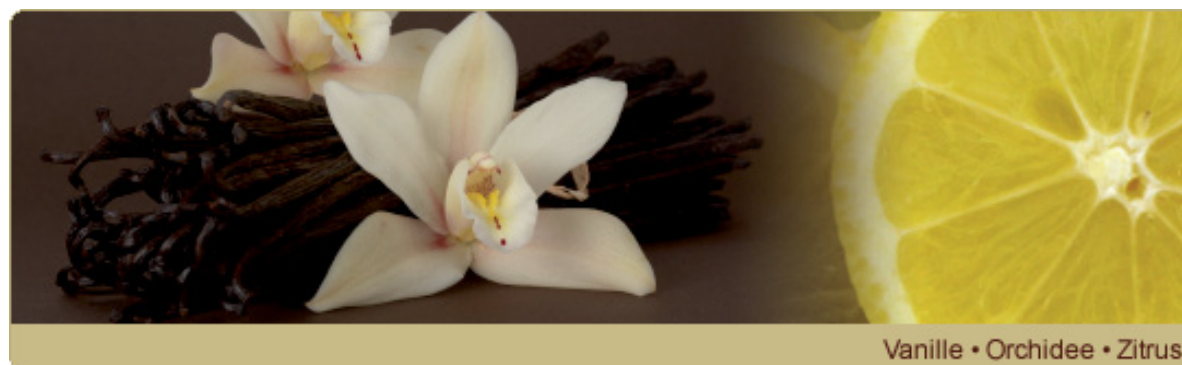
Bernhard-Höfel-Straße 14  
A-6020 Innsbruck

T +43 (0)512 399880

F +43 (0)512 399880-20

[office@selectiveparfums.at](mailto:office@selectiveparfums.at)

[www.selectiveparfums.at](http://www.selectiveparfums.at)



Vanille • Orchidee • Zitrus

## Produktbeschreibung

Fango Kältetherapie mit Mineralerde, Heuextrakt, Minze und verschiedenen Ölen

Fango Wärmetherapie mit Mineralerde, Heuextrakt, Arnika und verschiedenen Ölen

Fango Gesichtsmaske mit Mandelöl, Heublütenextrakt und Mineralerde

Fuß- und Beinfango/Wärme mit Arnika, Heuextrakt, Mineralerde und Mandelöl

Fuß- und Beinfango/Kälte mit Minze und Mandelöl

Fango gegen Schwangerschaftsstreifen mit Mineralerde, Mandelöl und Rosa Mosqueta

Wickelgel mit Heu-, Minze- und Rosskastanienextrakt (kalt)

Wickelgel mit Johanniskraut-, Arnika- und Beinwelleextrakt (warm)

Massageöl mit Johanniskraut-, Arnika- und Beinwelleextrakt und verschiedenen Ölen

Massageöl mit Nuß-, Marillen- und Hagebuttenextrakt, enthält außerdem Oliven-, Mandel- und Weintraubenkernöl

Massageöl/Anti Cellulite mit Rosskastanien-, Marillen- und Hagebuttenextrakt, Coffein und verschiedenen Ölen

Massageöl/Anti Cellulite mit Heublütenextrakt, Mandelöl und verschiedenen Ölen / seideneffekt

Massageöl mit Steirischem Kürbiskernöl, Kürbisfleischextrakt und verschiedenen Ölen

Massageöl gegen Schwangerschaftsstreifen mit Mandelöl, Marillenextrakt und Rosa Mosqueta

Massageöl neutral mit Karitébutter und verschiedenen Ölen

Gesichtsmassageöl mit Aprikosen- und Hagebuttenextrakt, Mandelöl, Olivenöl und andere Öle

Körperpeelingcreme mit Marmorgranulat, Rosskastanienextrakt, Mandelöl und Karitébutter

Gesichtspeelingcreme mit Marmorgranulat, Ringelblumenextrakt, Mandelöl und Weintraubenkernöl

Körperpeelingcreme mit Weintraubenkerngranulat, Aprikosen- und Weinlaubextrakt und Weintraubenkernöl

Gesichtspeelingcreme mit Weintraubenkerngranulat, Aprikosen- und Weinlaubextrakt, Mandelöl und Weintraubenkernöl

Massagecreme mit Mandelöl, Hagebutten- und Marillenextrakt /Seideneffekt

Badeaufguß/Heubad mit Hochalmheu-, Arnika- und Hagebuttenextrakt und Mandelöl

Saunaufguß mit Lärchen-, Waldfrüchte- oder Alpenkräuterextrakt

Massagecreme „Cybille“ mit Sonnenblumenkernöl

50 ml • 200 ml • 1000 ml  
5 kg / l • 10 kg • 25 kg

## Beschreibung Fango

### FANGO

Fango - abgeleitet vom italienischen „fango/fanghi (= Schlamm, heilender Schlamm) ist ein Mineralschlamm vulkanischen Ursprungs und wurde schon von den Römern zu Heilzwecken benützt. Das mineralhaltige Gestein enthält u. a. Substanzen wie Kieselsäure; Aluminiumoxid, Eisenoxid, Tonerde und Magnesium.

Es wird gebrochen, erhitzt und dann fein gemahlen. So aufbereitet kann der Fango zu Heilzwecken in der Peloidtherapie eingesetzt werden. Der Fango von Selecoc ist in Cremeform aufbereitet und mit Hochalmheuextrakt und Arnika bzw. Minze vermischt um die Wirkung zu erhöhen. Dieser cremige Fango wird in einer Schichtdicke von 0,5-1 cm auf die zu behandelnden Stellen aufgetragen und nach der empfohlenen Einwirkzeit abgewaschen. Sollte sich beim Fango eine Wasserschicht an der Oberfläche gebildet haben ist der Fango vor Gebrauch gut umzurühren damit er wieder seine ursprüngliche cremige Konsistenz erreicht. Hat sich zuviel Wasser gebildet, kann dieses teilweise (!) weggeschüttet werden.

Der verarbeitete Hochalmheuextrakt hat eine osmotische Wirkung, er wirkt revitalisierend, beruhigend bei Krämpfen, schmerzstillend, stärkt das Immunsystem und die Nieren, ist schweiß- und harntreibend.

Arnikaextrakt wirkt stimulierend, entzündungshemmend, resorbierend, schweißtreibend, Kreislauf anregend.

Minzeextrakt wirkt kühlend, krampflösend, schmerzstillend, desinfizierend, entzündungshemmend, belebend.

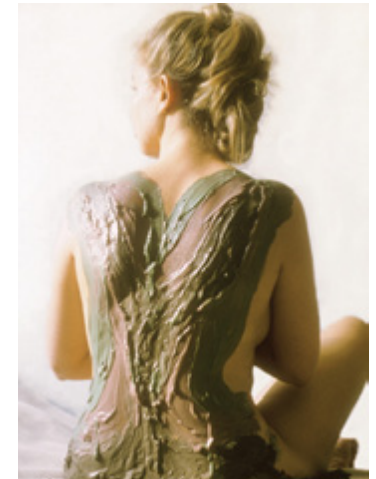
### KÄLTETHERAPIE Fango mit Minze und Tiroler Hochalmheuextrakt (Seiser Alm)

**Eigenschaften:** Fördert die Straffung des Muskel- und Hautgewebes. Ideal als Hilfsmittel für die Cellulitebehandlung und in Kombination mit Massagen und Saunagängen.

**Anwendung:** 0,5-1 cm hohe Schicht auf die zu behandelnden Stellen auftragen. Der Fango ist als Creme verarbeitet und lässt sich deshalb leicht verteilen. Eventuell mit Nylon- oder Plastikfolien abdecken und darüber Leinentücher oder Wolldecken geben.

Die Anwendungsdauer solch einer Behandlung liegt zwischen 20 und 40 Minuten.

Peloidtherapien mit Fangopackungen wirken u.a. bei Bindegewebs- und Muskelrheumatismus, Verstauchungen, Prellungen, Zerrungen und Entzündungen. Sie kommen zum Einsatz bei sportlicher oder beruflicher Überbelastung. Zudem fördern sie die Durchblutung, regen den Stoffwechsel an und lindern Schmerzen. Die Heilwirkung von Fango in Kombination mit Massagen und Bewegungstherapie ist wissenschaftlich belegt.



### **WÄRMETHERAPIE Fango mit Tiroler Hochalmheu (Seiser Alm) und Arnikaextrakt**

**Eigenschaften:** entspannt die Muskeln und fördert die Durchblutung. Ist eine ideale Beihilfe zur Behandlung von chronischem Rheumatismus, Arthrose, sowie chronischen Gelenkschmerzen und vitalisiert das Hautgewebe.

**Anwendung:** 0,5-1 cm hohe Schicht auf die zu behandelnden Stellen auftragen.

Der Fango ist als Creme verarbeitet und lässt sich deshalb leicht verteilen. Mit Nylon oder Plastikfolie abdecken (eventuell über die Folie eine Decke/Heizdecke legen), damit die Wärme des Fangos in das tief liegende Gewebe eindringen kann und dieses somit lang anhaltend und wirkungsvoll erwärmt. 20-40 Minuten einwirken lassen und dann abwaschen. Tritt ein Prickeln und eine Rötung der Haut auf, so klingt dies nach wenigen Minuten wieder ab.

### **GESICHTSFANGOMASKE mit Mineralerde, Heuextrakt und Mandelöl**

**Eigenschaften:** wirkt reinigend, erfrischend, nährend, entspannend und glättend.

**Anwendung:** 0,5-1 cm hohe Schicht auftragen, 10-20 min. einwirken lassen und dann abwaschen.

### **FUSS- und BEINFANGO kalt:**

**Eigenschaften:** wirkt erfrischend, reinigend, antiseptisch

**Anwendung:** 0,5-1 cm hohe Schicht auftragen, 20-40 min. einwirken lassen und dann abwaschen

### **FUSS- und BEINFANGO warm:**

**Eigenschaften:** belebend, fördert die Durchblutung, schützt vor chronischen Gelenkschmerzen

**Anwendung:** wie bei Körperfango, 0,5-1 cm hohe Schicht auftragen, 20-40 min. einwirken lassen und dann abwaschen

### **FANGO gegen SCHWANGERSCHAFTSSTREIFEN:**

**Eigenschaften:** wirkt erweichend, straffend, reinigend

**Anwendung:** 0,5-1 cm hohe Schicht auf die zu behandelnden Stellen auftragen. Der Fango ist als Creme verarbeitet und lässt sich deshalb leicht verteilen. eventuell mit Nylon- oder Plastikfolie abdecken und darüber Leinentücher oder Wolldecken geben. Die Anwendungsdauer liegt zwischen 20-40 Minuten.

## Neue Körperlinien SELECTIVE

Es handelt sich hauptsächlich um Naturkosmetikprodukte die so natürlich wie möglich hergestellt werden und ohne Konservierungsmittel sind oder mit solchen welche einem natürlichen Molekül entsprechen und auch für die Konservierung von Nahrungsmitteln verwendet werden.

### **SELECTIVE** Trockenes Körperöl:

Wie schon der Name sagt ist dies ein Öl, das nicht so fettig ist und bei richtiger Anwendung die Haut rückfettet, jedoch keine Flecken auf der Wäsche oder Kleidung hinterlässt. Eine ideale Pflege für die Haut nach dem Duschen vor und nach dem Sonnenbad und Solarium. Wichtigste Inhaltsstoffe sind ein Derivat des pflanzlichen Rübsamenöles und AloeVera Extrakt.  
OHNE KONSERVIERUNGSSTOFFE.

### **SELECTIVE** Dusch/Waschöl:

Wir wissen, daß herkömmliche Duschgels die Haut total austrocknen. Hier bieten wir eine Alternative an, nämlich ein Duschöl welches den Körper gut reinigt, bedingt durch die natürlichen Inhaltsstoffe nicht schäumt, die Haut aber nicht austrocknet. Es hinterlässt nach dem Duschen ein ausgezeichnetes Wohlbefinden. Inhaltsstoffe: Kamillen- und Ringelblumenextrakte sowie Mandel- und Weintraubenkernöl.  
OHNE KONSERVIERUNGSSTOFFE

### **SELECTIVE** Beingel:

Dieses Gel ist sehr erfrischend und kühlend und für geschwollene und müde Beine und Füße in den Sommermonaten gedacht. Hauptinhaltsstoff ist Menthol.

**SELECTIVE Scrub-Fußbad:**

Hierbei handelt es sich um ein ganz neues Produkt welches es noch nicht auf dem Markt gibt. Dieses Peeling-Bad kann manuell zum Peeling der Fußsohle verwendet werden oder für ältere Menschen - die diese Möglichkeit nicht haben – kann es im Fußbad aufgelöst werden und das Peeling geschieht indem die Füße gegeneinander oder gegen den Boden des Waschgefäßes gerieben werden. Außer dem Peeling hat es einen Fußreflexzonenmassage-Effekt und natürlich auch den belebenden und stimulierenden Effekt eines Fußbades. Inhaltsstoffe: Menthol und Arnika.



## Thermalsensiskin

Die Umwelt, die Arbeit und der Stress des täglichen Lebens greifen das natürliche Abwehrsystem unseres Körpers ständig an und beeinträchtigen Gesundheit und Wohlbefinden. Die Haut ist bei diesen negativen und aggressiven Umwelteinflüssen besonders exponiert und neigt zu Rötungen und Flecken.

**SELECTIVE Thermalsensiskin** hilft das natürliche Abwehrsystem der Haut wieder herzustellen und zu stärken. Eine Thermallinie für die sensible und problematische Haut, mit neuen Wirkstoffen und natürlichen Ölen für ein einzigartiges Wohlbefinden.

Dank ihrer schonenden Wirkung können die Produkte auch für Kinder verwendet werden.





## Nutriwax

Die Natur gibt uns einzigartige Hilfsstoffe mit erweichenden und feuchtigkeitsspendenden Eigenschaften.

**SELECTIVE Nutriwax** sind einzigartige Produkte gewonnen durch Vermischung von heißem Bienenwachs mit natürlichen (Mandel-, Oliven, Weintraubenkernöl) und ätherischen Ölen, deren therapeutische Wirkung seit Jahrtausenden bekannt ist. Die Produkte mit nährenden und feuchtigkeitsspendenden Eigenschaften verwöhnen raue und trockene Haut, welche bei negativen Umwelteinflüssen zu Rissen neigt. Sie geben der Haut Geschmeidigkeit und stellen ihr Fett/Feuchtigkeitsgleichgewicht wieder her.

